

Московская олимпиада школьников. Изобразительное искусство. 7–8 классы. Первый тур отборочного этапа, 2022/23

28 ноя 2022 г., 10:00 — 4 дек 2022 г., 23:59

№ 1, вариант 1

1 балл

Какими художественными средствами можно передать тревожное настроение в творческом натюрморте?
Выберите два правильных ответа.

- тёмный колорит
- светлый колорит
- отсутствие контраста
- использование разнообразного ритма
- использование однообразного ритма

№ 1, вариант 2

1 балл

Какими художественными средствами можно передать радостное настроение в творческом натюрморте?
Выберите пять правильных ответов.

контрастное освещение

рассеянное освещение

тёмный колорит

светлый колорит

цветовой контраст

тоновой контраст

разнообразный ритм

однообразный ритм

1 балл



Какие средства художественной выразительности использовал в своей картине Поль Сезанн для создания натюрморта «Корзина с яблоками»?

низкую точку зрения

высокую точку зрения

набор предметов, раскрывающих тему натюрморта

набор предметов, интересный по материальности и фактуре

контрастное освещение

цветовой контраст

1 балл



Какие средства художественной выразительности использовал Поль Сезанн в своей картине для создания натюрморта «Большая груша»?

- низкую точку зрения
- высокую точку зрения
- набор предметов, раскрывающих тему натюрморта
- приёмы передачи динамики
- приёмы передачи статики
- эффектное освещение
- цветовой контраст



тоновой контраст

№ 3, вариант 1

1 балл

Что такое рефлекс?



самая светлая часть, которая является отражением света



самая тёмная часть светотени



отражённый свет в теневой части предмета



промежуточная область между светом и тенью

№ 3, вариант 2

1 балл

Что такое блик?



самая светлая часть, которая является отражением света



самая тёмная часть светотени



отражённый свет в теневой части предмета

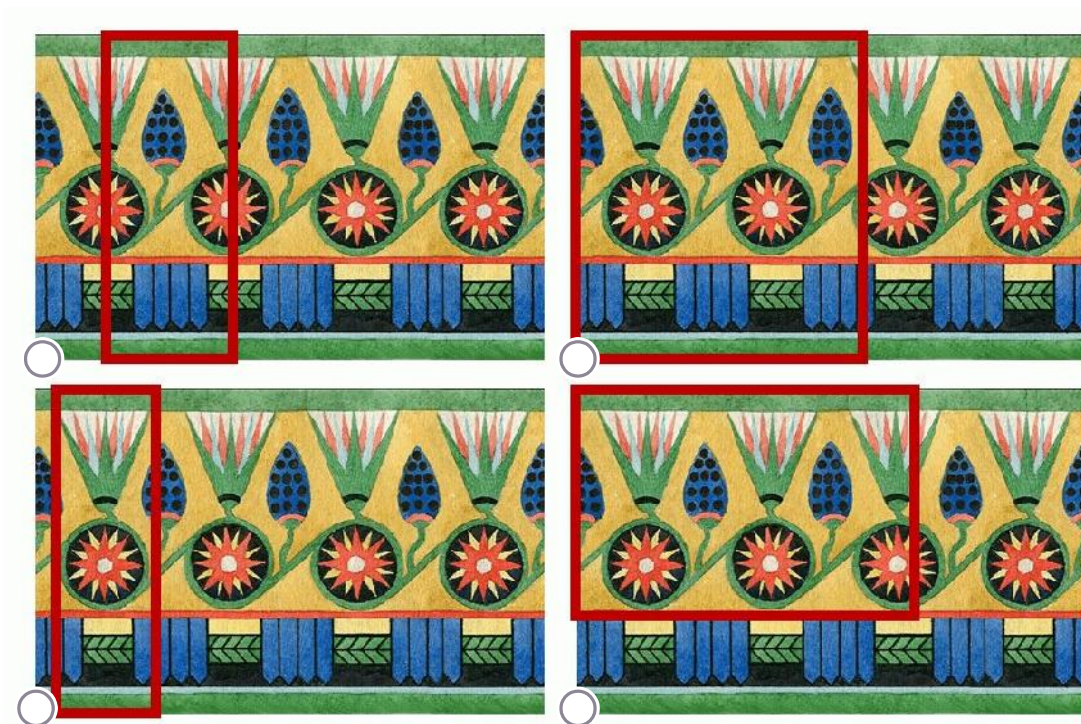


промежуточная область между светом и тенью

№ 4, вариант 1

1 балл

На каком(-их) изображении(-ях) правильно выделен раппорт?



№ 4, вариант 2

1 балл

На каком(-их) изображении(-ях) правильно выделен раппорт?



№ 5, вариант 1

1 балл

Что такое орнамент?

- украшение предмета узором
- декоративная композиция
- повтор или чередование элементов
- стилизованное изображение
- реалистичное повторяющееся изображение в полосе или круге

№ 5, вариант 2

1 балл

Выберите неверное(-ые) утверждение(-я) о том, что такое орнамент.

- украшение предмета узором
- декоративная композиция
- повтор или чередование элементов
- стилизованное изображение
- реалистичное, повторяющееся изображение в полосе или круге

№ 6, вариант 1

1 балл

Укажите все характеристики стилизации?

изменение предмета до неузнаваемости

художественное преобразование формы

поиск предметного цвета (натурального)

передача объёма

художественное изменение цвета

выделение главных черт объекта

№ 6, вариант 2

1 балл

Какие приёмы используются при стилизации?

изменение предмета до неузнаваемости

художественное преобразование формы

поиск предметного цвета (натурального)

передача объёма

выделение главных черт объекта

№ 7, вариант 1

1 балл

Выберите группу, в которой только основные цвета.

- синий, зелёный, фиолетовый
- оранжевый, зелёный, фиолетовый
- жёлтый, синий, красный

№ 7, вариант 2

1 балл

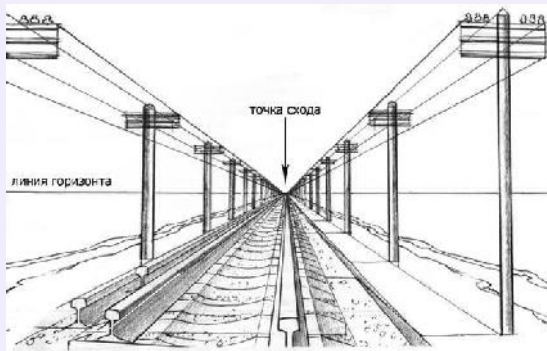
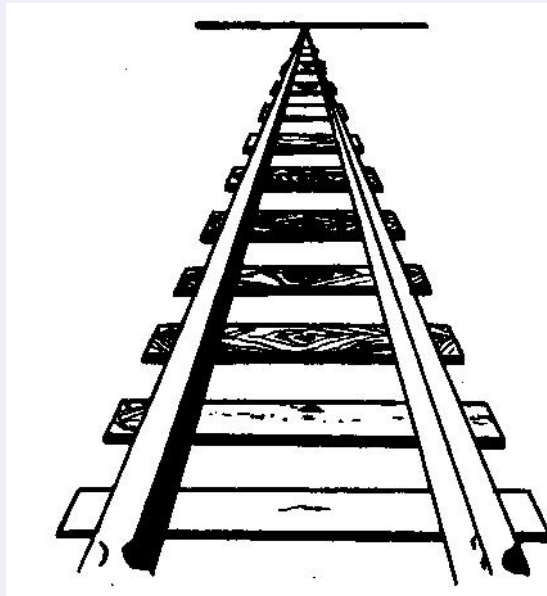
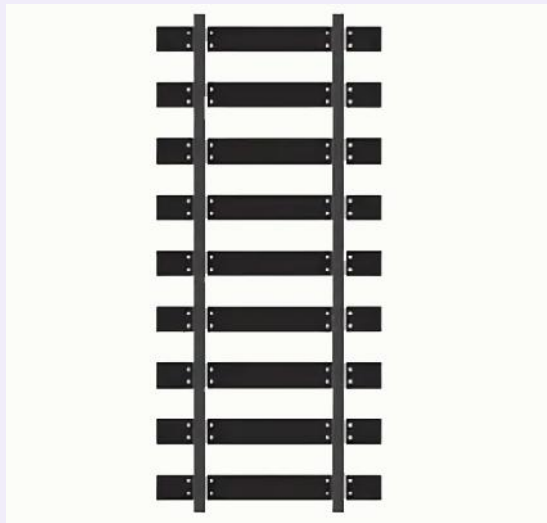
Выберите группу, в которой только составные цвета.

- жёлтый, оранжевый, красный
- оранжевый, зелёный, фиолетовый
- зелёный, синий, фиолетовый

№ 8, вариант 1

1 балл

Выберите изображения, которые созданы с применением основ перспективы.

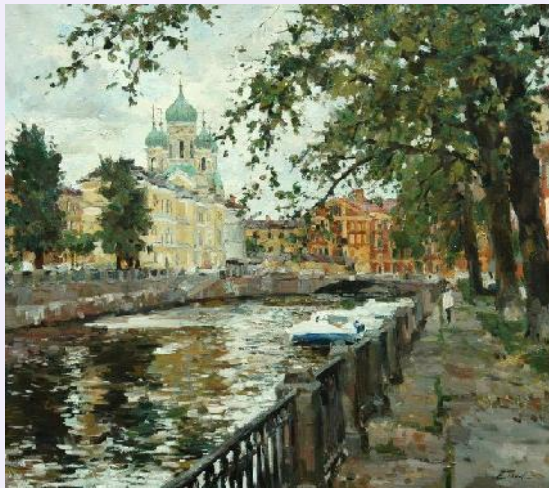




№ 8, вариант 2

1 балл

Выберите изображения, которые созданы с применением основ прямой линейной перспективы.





№ 9, вариант 1

1 балл

Для создания эмблемы надо использовать

лаконичность

многословность

яркие запоминающиеся образы

понятные образы

замысловатые образы

образы, максимально отражающие суть бренда

№ 9, вариант 2

1 балл

Эмблема – это

- составление целого из частей**
- условное изображение идеи в рисунке, которому присвоен тот или иной смысл**
- приём в искусстве, соединение в одном произведении подчёркнуто разнородных элементов**

1 балл



Какие средства использовал А. Куприн в картине «Натюрморт с синим подносом» для выделения композиционного центра?

тоновым контрастом

детализацией

цветовым контрастом

единым колоритом

масштабом

№ 10, вариант 2

1 балл

Определите художественные средства, которые помогают передать объём предмета.

сфумато

цвет

светотень

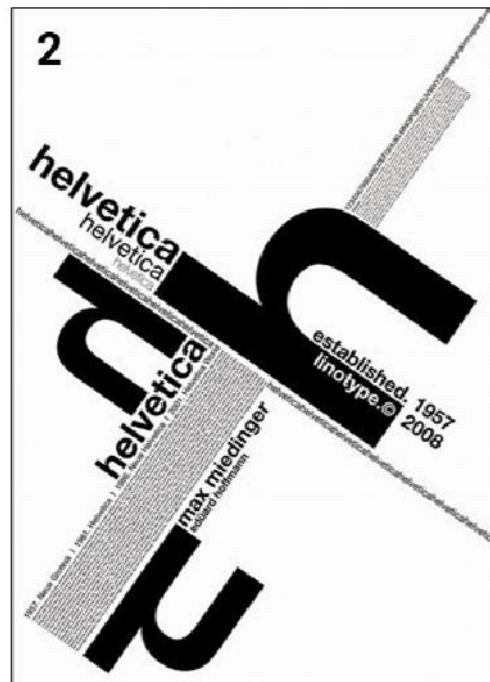
колорит

направление мазка или штриха

правильное распределение светотени по форме предмета

1 балл

Какая из предложенных шрифтовых композиций динамичная?



1

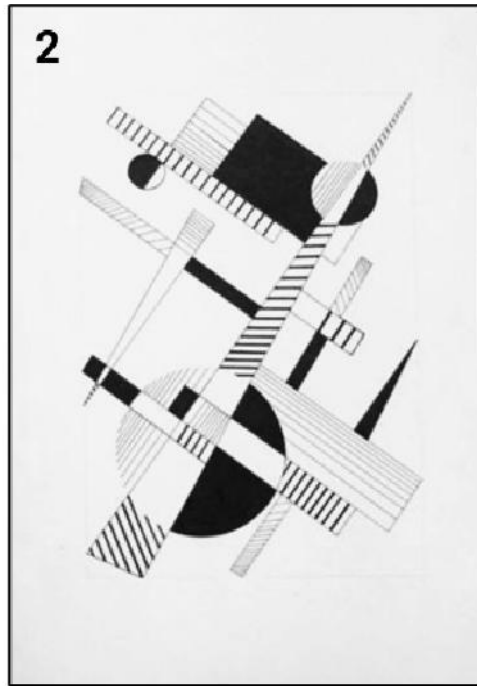
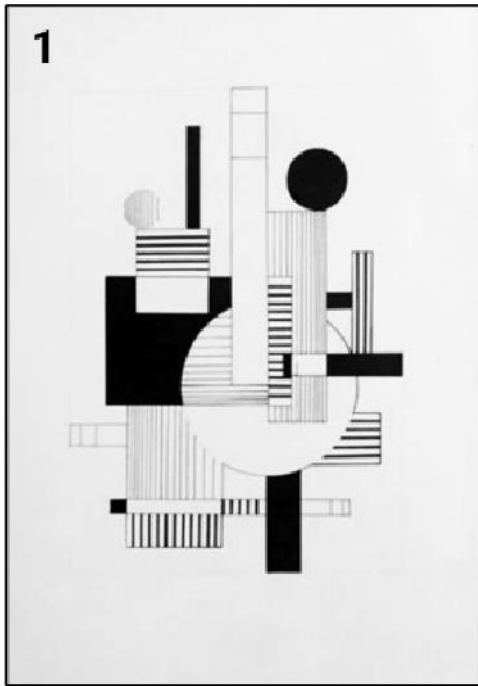
2

обе динамичные

обе статичные

1 балл

Какая из предложенных композиций динамичная?



1

2

обе динамичные

обе статичные

№ 12, вариант 1

1 балл

Какими сочетаниями оттенков можно передать холодный колорит в пейзаже?

- Оранжевый, синий, красный, охра.
- Голубой, фиолетовый, розовый, коричневый.
- Фиолетовый, ультрамарин, умбра, салатный, изумрудный.
- Чёрный, красный, оранжевый, серый, сепия, охра, жёлтый.

№ 12, вариант 2

1 балл

Какими сочетаниями оттенков нельзя передать тёплый колорит в пейзаже?

- Оранжевый, красный, охра.
- Оранжевый, красный, охра, жёлтый.
- Фиолетовый, ультрамарин, умбра, изумрудный.
- Красный, оранжевый, охра, жёлтый.

№ 13, вариант 1

1 балл

Какие из приведённых ниже утверждений верны?

- Иллюстрация может отражать отношение художника к литературному произведению.
- Цветовой колорит и гамма иллюстрации должны соответствовать настроению и смысловой нагрузке отрывка произведения, к которому создаётся иллюстрация.
- Художник может вольно обращаться с текстом литературного произведения, осмысленно искажая задумку писателя.

№ 13, вариант 2

1 балл

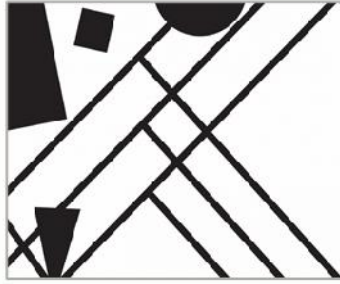
Каким правилам должна соответствовать иллюстрация к литературному произведению? Выберите три правильных варианта.

- Художник должен в своей иллюстрации раскрыть смысловое содержание литературного произведения и его настроение.
- Цветовая гамма иллюстрации не зависит от смысла и настроения, заложенного в отрывке из литературного произведения. Главное – её гармоничность.
- Художник может вольно обращаться с текстом литературного произведения, осмысленно искажая задумку писателя.
- Иллюстрация может отражать отношение художника к литературному произведению.
- Цветовой колорит и гамма иллюстрации должны соответствовать настроению и смысловой нагрузке отрывка произведения, к которому создаётся иллюстрация.

№ 14, вариант 1

1 балл

На каком из предложенных изображений есть один чётко выраженный композиционный центр?



1 балл



Какими изобразительными средствами художник И. Билибин передал статичность в иллюстрации к сказке «Царевна-Лягушка»?

гармоничность соотношения тона в изображении

незаконченное действие

спокойное движение

законченное действие

спокойный ритм

1 балл



Укажите, какие законы воздушной перспективы использовал К. Коровин в картине «Деревня».

- Чем ближе, тем чётче контуры предметов.
- Чем дальше, тем объекты более размыты.
- Тёмные предметы на дальнем плане становятся темнее, светлые предметы на дальнем плане становятся светлее.
- Чем ближе, тем заметнее детализация изображения.

№ 15, вариант 2

1 балл

Основной закон прямой линейной перспективы состоит в том, что

- чем предмет дальше, тем он светлее в нашем восприятии
- чем предмет от нас дальше, тем он крупнее в нашем восприятии
- по мере удаления от нас предмет в нашем восприятии уменьшается в размерах

1 балл

Определите, где можно увидеть этот интерьер.



- Успенский собор Московского Кремля
- Грановитая палата Московского Кремля
- Архангельский собор Московского Кремля
- Преображенский собор в Кижях

1 балл

Определите, где можно увидеть этот интерьер.



Третьяковская галерея

Музей Востока

ГМИИ им. Пушкина

Эрмитаж

1 балл

Определите, где можно увидеть этот интерьер.



Кунсткамера

Третьяковская галерея

Музей Востока

ГМИИ им. Пушкина

Эрмитаж

Лувр

1 балл

Определите, где можно увидеть этот интерьер.



- Кунсткамера
- Третьяковская галерея
- Музей Востока
- ГМИИ им. Пушкина
- Эрмитаж
- Музей Современного Искусства

№ 18, вариант 1

1 балл

Какого цвета будет трава летней ночью в восприятии художника?

Возможные варианты цвета:

1. зелёного (трава всегда зелёная);
2. ни в коем случае не зелёного (цвет всех предметов и поверхностей ночью очень сильно видоизменяется);
3. разнообразного, в зависимости от освещения (белая ночь, темная ночь и т.д.), состояния природы и творческой задачи художника.

1

1 и 2

3

2 и 3

2

1 и 3

№ 18, вариант 2

1 балл

Чем руководствуется опытный художник, выбирая цвета для изображения неба в живописной работе?

- законом, что небо всегда синее
- творческой задачей
- настроением, которое хочет передать художник
- временем суток, который хочет передать художник
- состоянием погоды
- законами световоздушной перспективы
- всем представленным

1 балл

Определите имя художника по представленному фрагменту художественного произведения.



А. Саврасов

Н. Рерих

И. Шишкин

В. Васнецов

В. Суриков

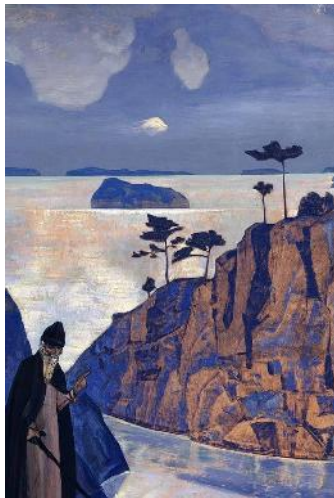
И. Репин

И. Айвазовский

А. Рублёв

1 балл

Определите имя художника по представленному фрагменту художественного произведения.



А. Саврасов

Н. Рерих

И. Шишкин

В. Васнецов

В. Суриков

И. Репин

И. Айвазовский

А. Рублёв

1 балл

Укажите название архитектурного сооружения, изображённого на фотографии.



- Валаамский монастырь
- Музей-заповедник «Кижы»
- Троице-Сергиева Лавра
- Софийский собор Великого Новгорода

1 балл

Укажите название архитектурного сооружения, изображённого на фотографии.



Спасо-Преображенский Собор Андроникова Монастыря в Москве

Музей-заповедник «Кижы», церковь Преображения

Соловецкий монастырь, Храм Вознесения

Церковь Рождества Богородицы в Путинках